

Пенсионный фонд Swedbank Консервативный

Отчет фонда | По состоянию на 30 ноября 2024

Инвестиционные принципы

Фонд является фондом обязательной накопительной пенсии. Основная цель его деятельности – обеспечить владельцам паёв Фонда дополнительный доход к государственной пенсии после достижения ими пенсионного возраста. Как минимум 80% активов Фонда инвестируются в корпоративные облигации, государственные облигации и облигации прочих структур, инструменты денежного рынка, депозиты кредитных учреждений и прочие активы, разрешённые правовыми актами, а также в такие фонды, активы которых инвестируются в основном в вышеуказанные активы. Остальную часть активов Фонда разрешено инвестировать в акции, недвижимые вещи и прочие активы, разрешённые правовыми актами.

Общие данные

Управляющая компания	Swedbank Investeerimisfondid AS
Управляющие портфелем	Ene Õunmaa, Katrin Rahe, Pertti Rahnel
Год основания	2002
ISIN	EE3600019733

Чистая стоимость активов фонда	38 265 523 EUR
Чистая стоимость пая фонда (NAV)	0.87071 EUR

Текущие платы	0.47%
Плата за вступление в фонд	0%
Плата за выход из фонда	0%

Доходность Фонда*



Историческая доходность*

	с начала года	1 месяц	3 месяца	1 год	2 года	3 года	5 лет с создания	
Доходность	4.0%	1.3%	1.8%	6.5%	10.9%	1.0%	2.8%	36.2%
Доходность за год				6.5%	5.3%	0.3%	0.6%	1.4%
Год	2016	2017	2018	2019	2020	2021	2022	2023
Доходность	0.9%	0.7%	-1.3%	2.0%	2.2%	-0.2%	-9.6%	7.3%

Волатильность доходности (данные за 3 года) 4.3%

Крупные инвестиции (%)

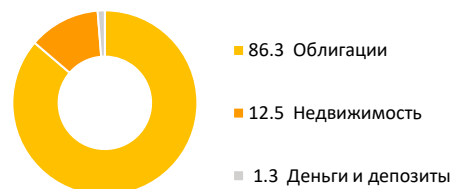
Распределение портфеля облигаций	Доля
Germany Government 2.300% 15.02.2033	3.5
French Government 0.000% 25.11.2031	3.5
Luminor Bank VAR 08.06.2027	2.9
Altum AS 1.300% 07.03.2025	2.6
France Government 1.250% 25.05.2034	2.5
Belgium Government 3.000% 22.06.2033	2.2
Ignitis Grupe AB 2.000% 21.05.2030	1.9
Bundesrepublik Deutschland Bundesan 2.600% 15.08.2034	1.7
Republic of Austria 2.400% 23.05.2034	1.6
Spain Government 2.550% 31.10.2032	1.6

Степень риска

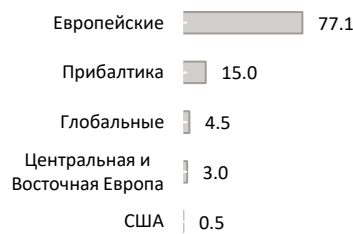


Обозначенные на шкале категории основаны на колебании стоимости активов Фонда или соответствующей аллокации активов в течение последних пяти лет.

Состав активов (%)



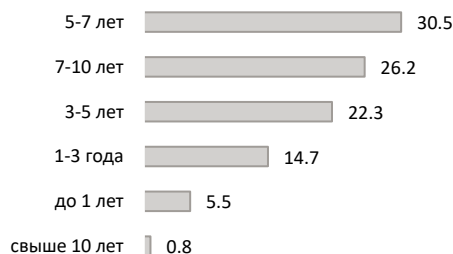
Распределение портфеля облигаций по регионам (%)



Портфель по валютам (%)



Распределение портфеля облигаций согласно дюрации (%)



Стоимость пая фонда с течением времени может как расти, так и снижаться. Доходность фонда в предыдущие периоды времени не является обещанием или отсылкой к доходности фонда в последующие периоды времени. Настоящий документ и содержащаяся в нем информация не может рассматриваться в качестве совета или консультации по инвестированию. Пожалуйста, ознакомьтесь с условиями и проспектами фондов в интернете по адресу www.swedbank.ee/fondid. Для получения дополнительной информации просим обращаться в Службу инвестиционной поддержки клиентов Swedbank по телефону +372 613 1606 по рабочим дням с 9:00 до 17:00 или посетить ближайшее отделение Swedbank.