

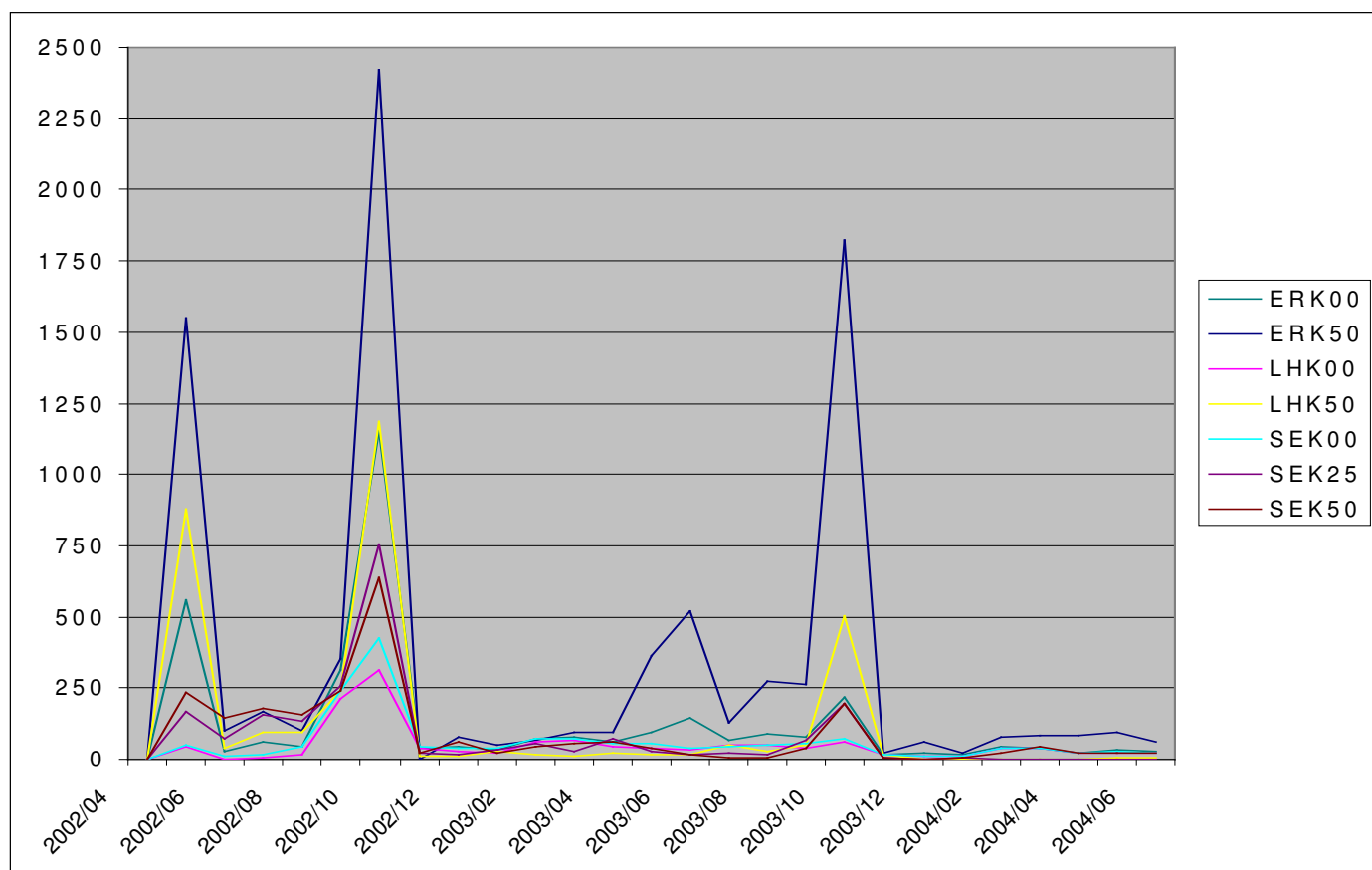
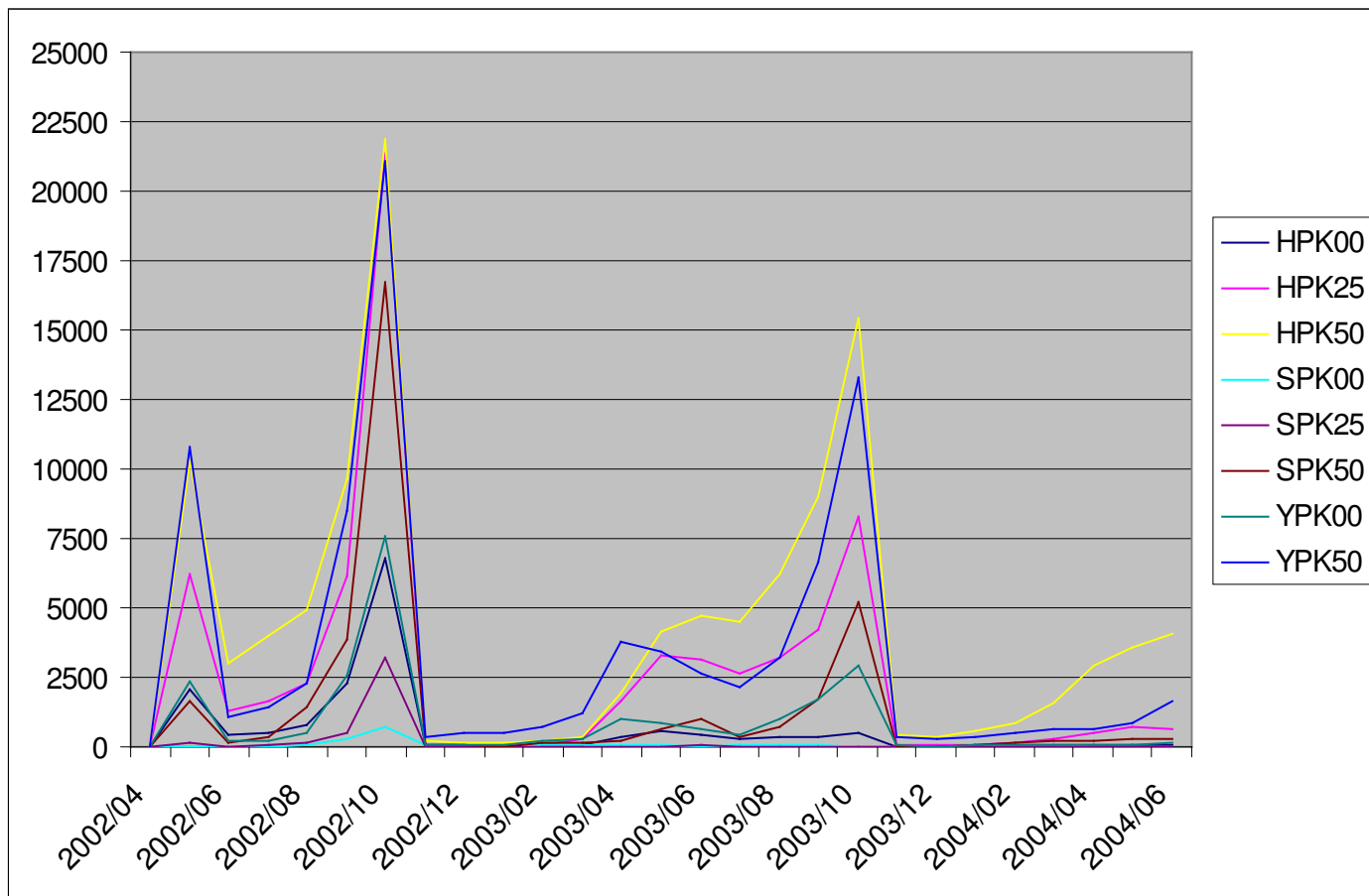
Pensionifondide turuosad 2Q 2004

01.nov.02	Fond	01.nov.03	Fond	01.juuli.04	Fond
25.6	HPK50	27.7	HPK50	30.7	HPK50
21.8	YPK50	24.3	YPK50	23.4	YPK50
18.7	HPK25	18.2	HPK25	17.7	HPK25
11.9	SPK50	11.2	SPK50	10.8	SPK50
6.5	YPK00	6.4	YPK00	5.9	YPK00
6.2	HPK00	4.3	HPK00	4.1	HPK00
2.3	ERK50	2.7	ERK50	2.7	ERK50
2.0	SPK25	1.2	SPK25	1.1	SPK25
1.2	LHK50	0.9	LHK50	0.8	LHK50
1.1	ERK00	0.9	ERK00	0.8	ERK00
0.8	SEK50	0.6	SEK25	0.5	SEK50
0.7	SEK25	0.6	SEK50	0.5	SEK25
0.5	SPK00	0.4	SPK00	0.4	SPK00
0.4	SEK00	0.3	SEK00	0.3	SEK00
0.3	LHK00	0.3	LHK00	0.2	LHK00

Liitujate jaotus 30. juuni 2004

Pensionifond	Lühend	Mehed	Naised	Kokku
ERGO Rahulik Pensionifond	ERK00	1 285	1 680	2 965
ERGO Tuleviku Pensionifond	ERK50	4 965	5 371	10 336
Hansa Pensionifond K1	HPK00	5 589	9 733	15 322
Hansa Pensionifond K2	HPK25	26 035	40 543	66 578
Hansa Pensionifond K3	HPK50	55 842	59 824	115 666
LHV Intressipensionifond	LHK00	519	392	911
LHV Aktsiapensionifond	LHK50	1 689	1 489	3 178
Seesami Võlakirjade Pensionifond	SEK00	578	568	1 146
Seesami Optimaalne Pensionifond	SEK25	737	1 166	1 903
Seesami Kasvu Pensionifond	SEK50	947	1 095	2 042
Kohustusliku Pensionifondi Sampo Pension Intress	SPK00	654	651	1 305
Kohustusliku Pensionifondi Sampo Pension 25	SPK25	1 656	2 528	4 184
Kohustusliku Pensionifondi Sampo Pension 50	SPK50	20 062	20 741	40 803
Eesti Ühispanga Pensionifond Konservatiivne	YPK00	8 714	13 600	22 314
Eesti Ühispanga Pensionifond Progressiivne	YPK50	40 097	48 238	88 335

Liitumise graafikud fondide kaupa aprill 2002 – juuni 2004



Liitujate vanuserühmad ning valitud strateegiad 30. juuni 2004

Sünniaasta	% liitunutest	Konservatiivne	Tasakaalustatud	Agressiivne
1942-56	14.5	37.1	32.9	30.0
1957-61	15.0	15.2	38.1	46.7
1962-64	7.5	9.2	31.6	59.1
1965-67	6.6	6.8	24.9	68.3
1968-70	7.2	5.6	18.0	76.5
1971-73	7.4	4.5	12.8	82.7
1974-76	7.5	4.0	10.1	85.9
1977-79	7.6	3.3	7.9	88.7
1980-82	8.6	3.0	5.6	91.3
1983-85	15.1	8.4	4.1	87.5
1986-	3.0	1.6	2.7	95.7